



平成21年5月29日

各 位

会 社 名 株式会社 葵プロモーション
代 表 者 代表取締役社長 高瀬 哲
(コード番号9607 東証第一部)
問 合 せ 先 専務取締役 八重樫 悟
T E L 03(3779)8000

葵プロモーション 中期経営計画を更新

当社は、2009年3月期の実績を踏まえて、このたび2010年3月期～2012年3月期の中期経営計画を更新いたしました。

記

1. 中期経営計画の概要

当社はCM制作作業で培った映像制作能力・ノウハウを活かし、多様化するメディアに対応する高品質なコンテンツを制作してまいりました。特にインターネットの世界では国境を越えた素早いレスポンスが重要であり、当社の持つグローバルネットワークが大きなアドバンテージとなっております。当社はこれからもグループ各社のシナジー効果を高めることで、広告・販促活動において高度なレベルでのワンストップサービスを提供できるプロダクションを目指してまいります。

当社の中核業務であるテレビCM制作は、昨年度国内の広告需要全体が大きく落ち込む中、業界におけるシェアは拡大したものの実績としては前年を下回る数字で決算いたしました。今後経済環境の回復にともない、テレビCM、Webコンテンツ、プロモーションなど当社グループ業務への需要は確実に増加すると思われませんが、その見通しは決して楽観を許さないものであります。当社はこれからも、経営の中核であるテレビCM制作に軸足を置きつつ、新たな事業領域への挑戦を続けてまいります。

2. 目標とする数値

グループ総売上	190億円以上
Webコンテンツ、映画などTVCM以外の映像コンテンツの売上	40億円以上
1株当たり当期純利益	50円以上
株主資本当期利益率(ROE)	7%以上

(詳細は別紙参照)

以上

葵プロモーショングループ 中期経営計画

2010年3月期 ~ 2012年3月期

2009年5月29日修正

提案型・開発型のビジネスを目指して



企業理念

Dream & Happiness

私たちは映像制作を通じ、すべての人々と喜びを分かち合い、ひろく経済、情報、文化に貢献する企業をめざします。

経営方針

中期経営方針

- ① グループのシナジー効果によるワンストップサービス機能の強化
- ② 高度なクリエイティビティを活かした映像コンテンツの制作
- ③ 海外の友好プロダクションとの連携によるグローバルな制作体制の積極的活用
- ④ クロスメディアに対応できる営業力・企画力の強化と人材の育成

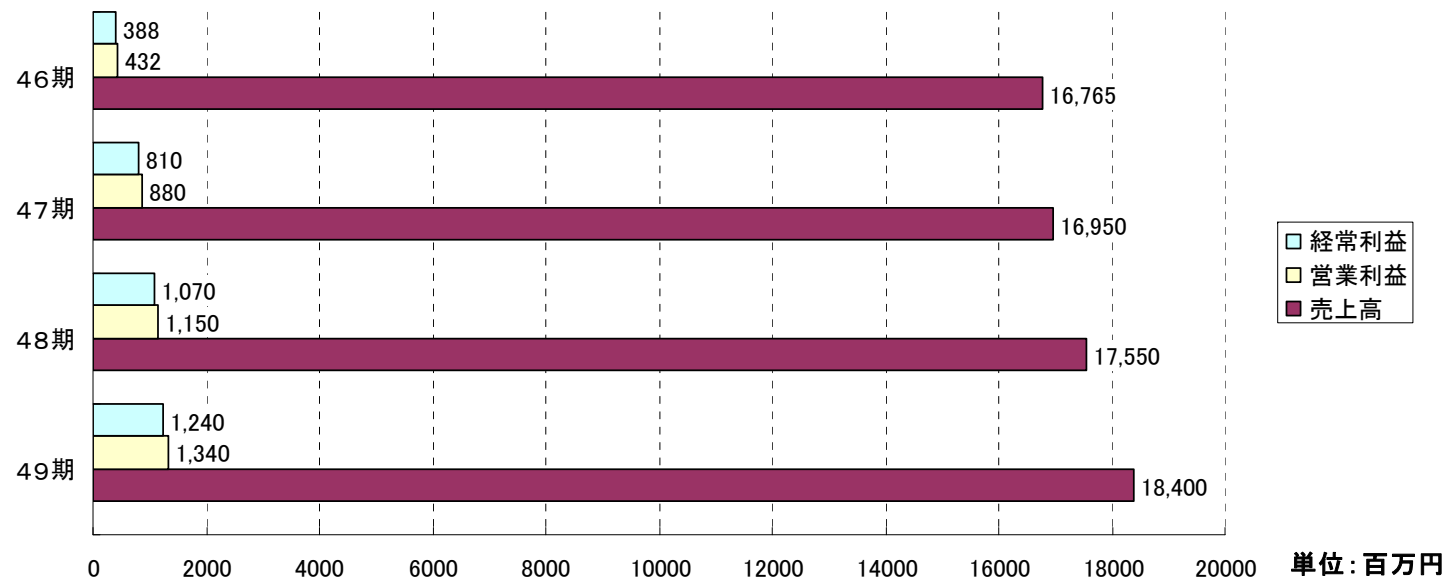
経営目標

- | | |
|----------------------------------|---------|
| ① グループ総売上 | 190億円以上 |
| ② Webコンテンツ、映画などTVCM以外の映像コンテンツの売上 | 40億円以上 |
| ③ 1株当り当期純利益 | 50円以上 |
| ④ 株主資本当期純利益率(ROE) | 7%以上 |

【目標数値】(連結ベース)

(単位:千円)

	46期(2009/3期)実績		47期(2010/3期)		48期(2011/3期)		49期(2012/3期)	
	金額	前年比	金額	前年比	金額	前年比	金額	前年比
売上高	16,765,815	97%	16,950,000	101%	17,550,000	104%	18,400,000	105%
営業利益	432,308	52%	880,000	204%	1,150,000	131%	1,340,000	117%
経常利益	388,875	50%	810,000	208%	1,070,000	132%	1,240,000	116%



【事業構造の変化】

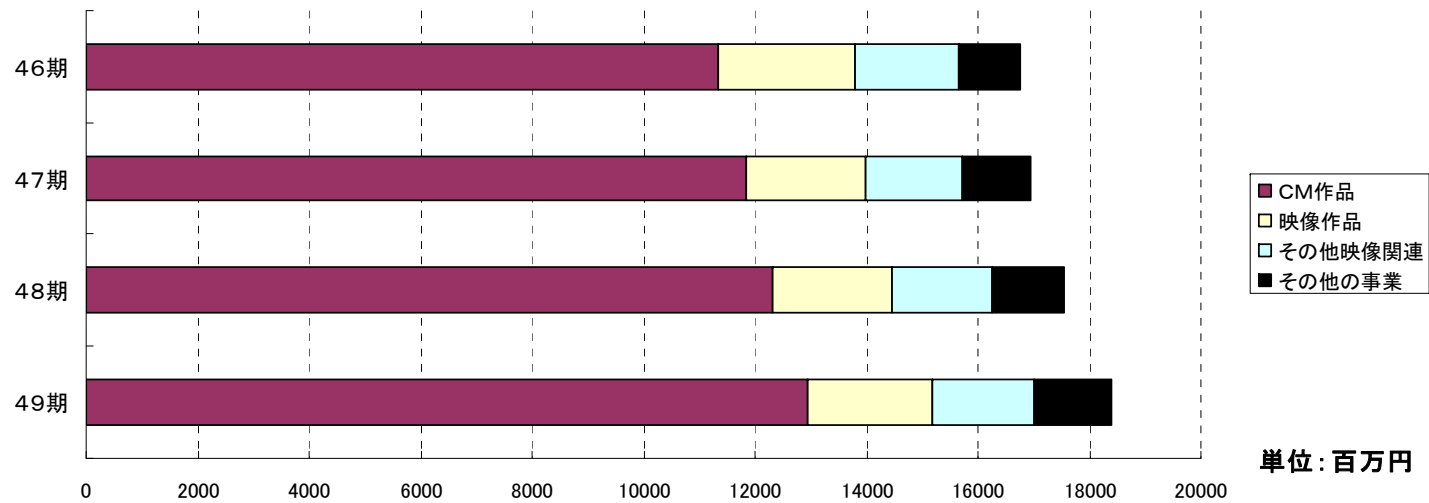
(単位: 千円)

	46期(2009/3期)実績		47期(2010/3期)		48期(2011/3期)		49期(2012/3期)	
	金額	構成比	金額	構成比	金額	構成比	金額	構成比
CM作品	11,334,284	67.6%	11,850,000	69.9%	12,320,000	70.2%	12,960,000	70.4%
映像作品 ※1	2,476,398	14.8%	2,140,000	12.6%	2,130,000	12.1%	2,220,000	12.1%
その他映像関連※2	1,827,826	10.9%	1,740,000	10.3%	1,790,000	10.2%	1,840,000	10.0%
その他の事業 ※3	1,127,307	6.7%	1,220,000	7.2%	1,310,000	7.5%	1,380,000	7.5%

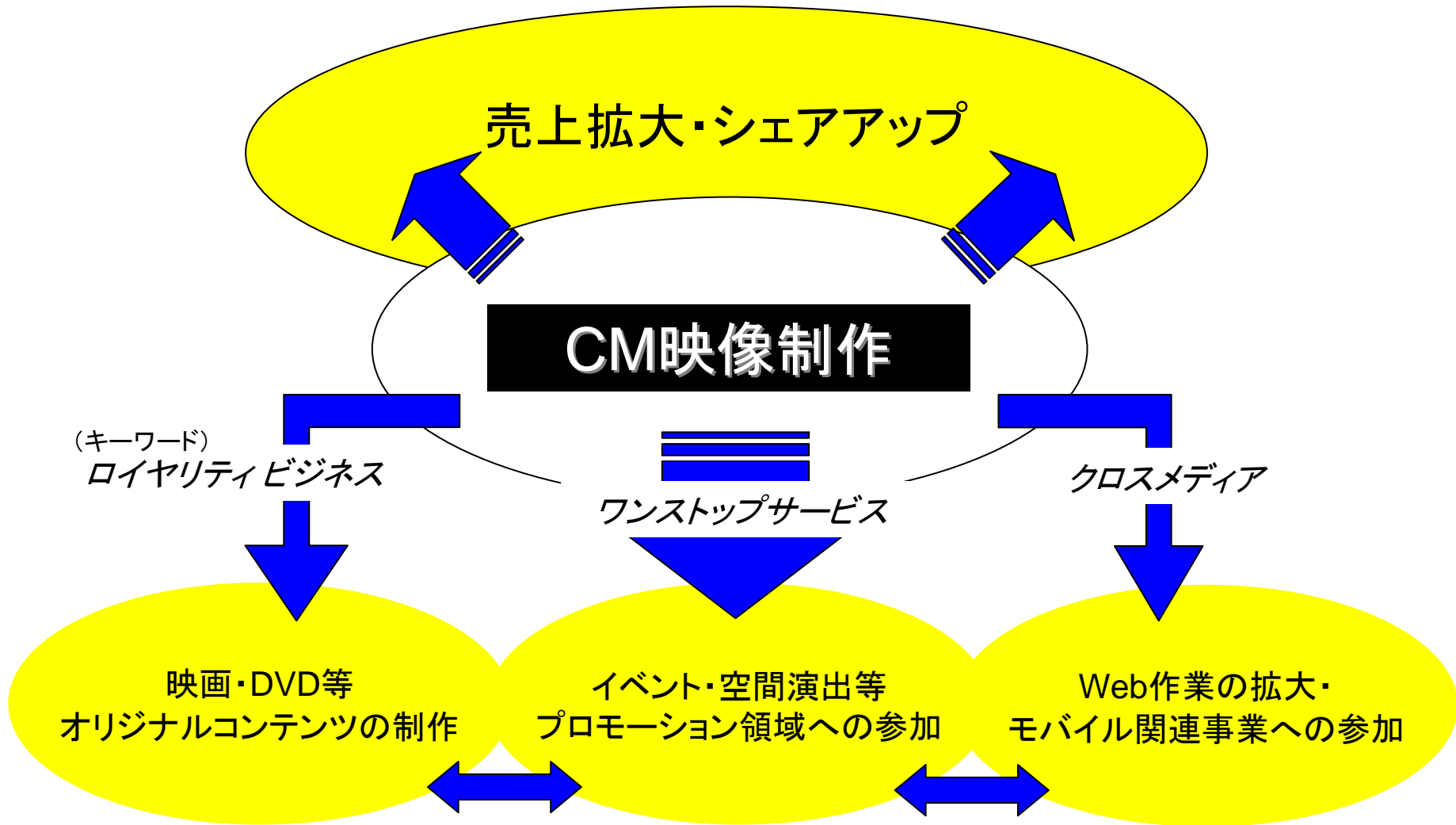
※1 Web関連作業および映画・TVドラマ・ショートムービー等コンテンツ作成

※2 プリント費、企画費等

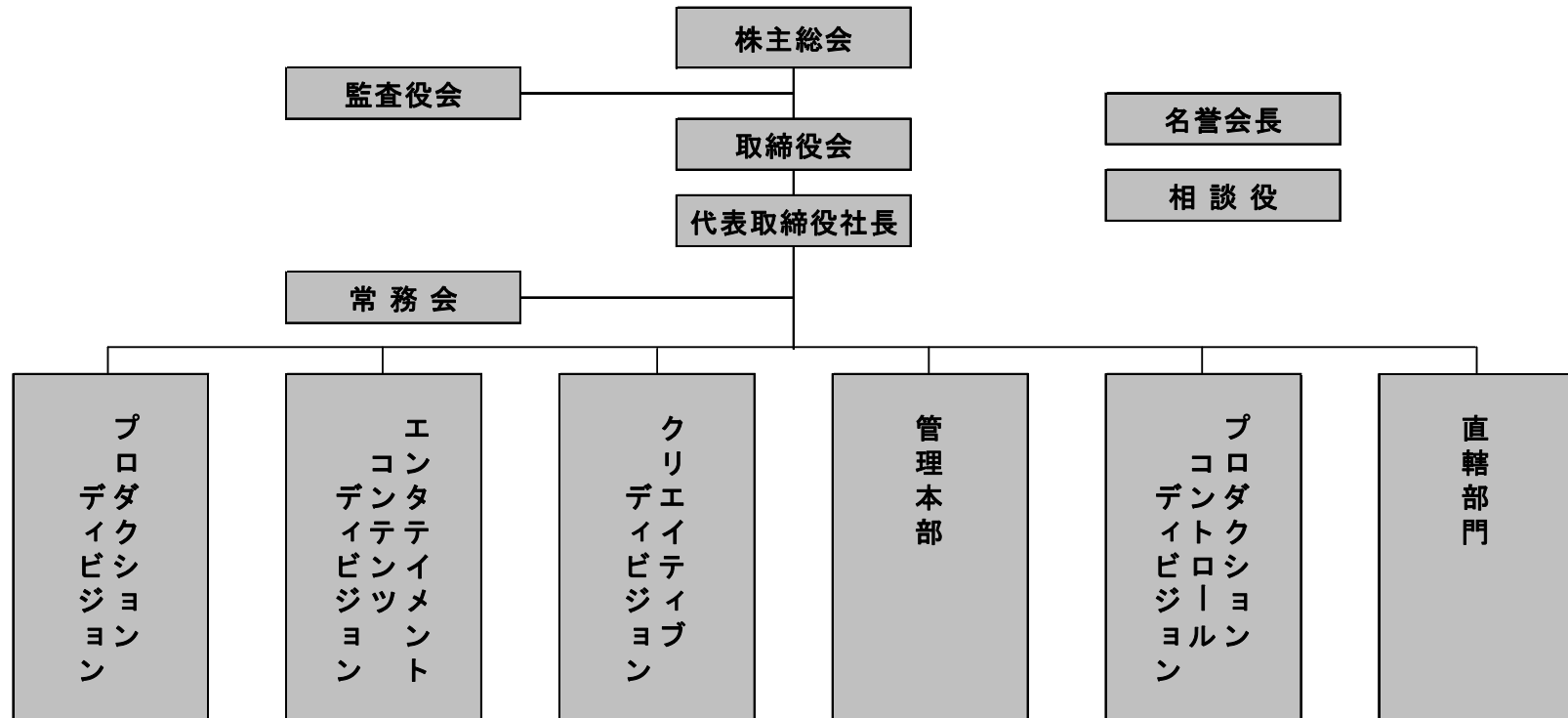
※3 撮影スタジオ、編集スタジオ等



経営の方向性

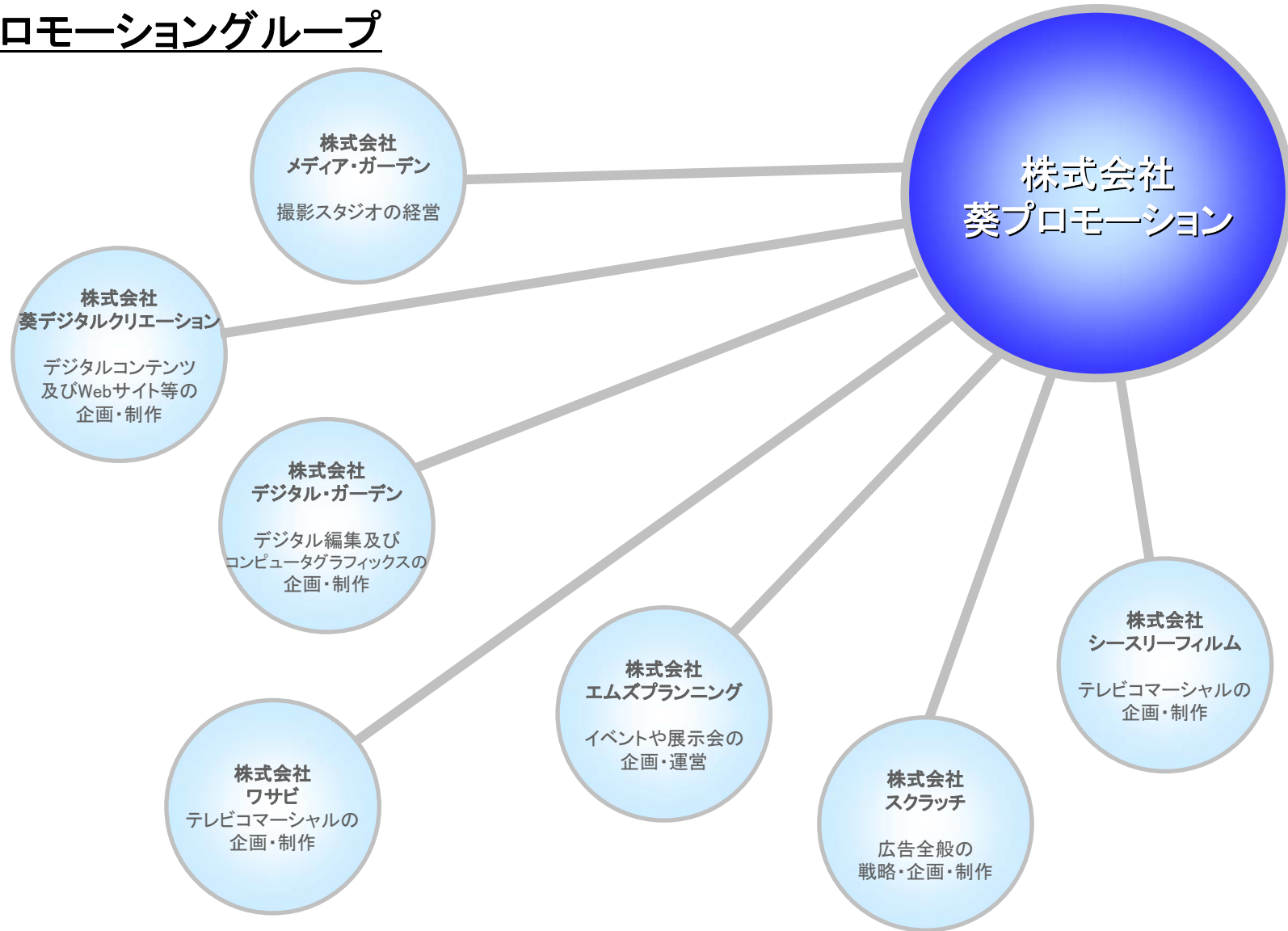


経営の体制



※2009年10月1日付で「管理本部」は「財務本部」「総務本部」の2本部に分割いたしました。

葵プロモーショングループ



本中期計画の内容は、投資家の皆様に投資判断の参考としていただくために

開示・提供するもので、投資勧誘を目的とするものではありません。

投資の最終決定は、皆様ご自身の判断でなさるようお願いいたします。

